

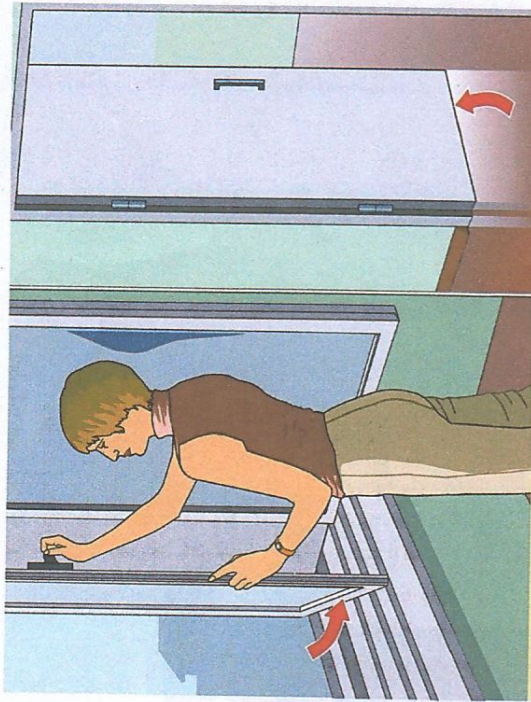
ДЕЙСТВИЯ ПРИ РАЗЛИВЕ РТУТИ

РТУТЬ

Жидкий серебристый металл, тяжелее всех известных жидкостей. Её пары не имеют цвета и запаха, в зависимости от полученной дозы могут вызывать хронические отравления (меркуризм). Острые отравления наблюдаются при концентрации около 5 мг/м³

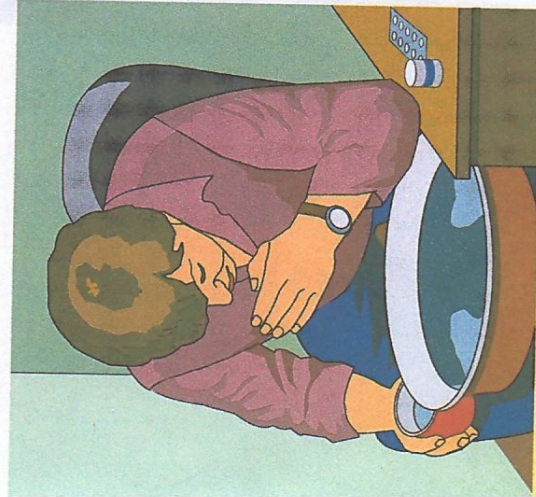
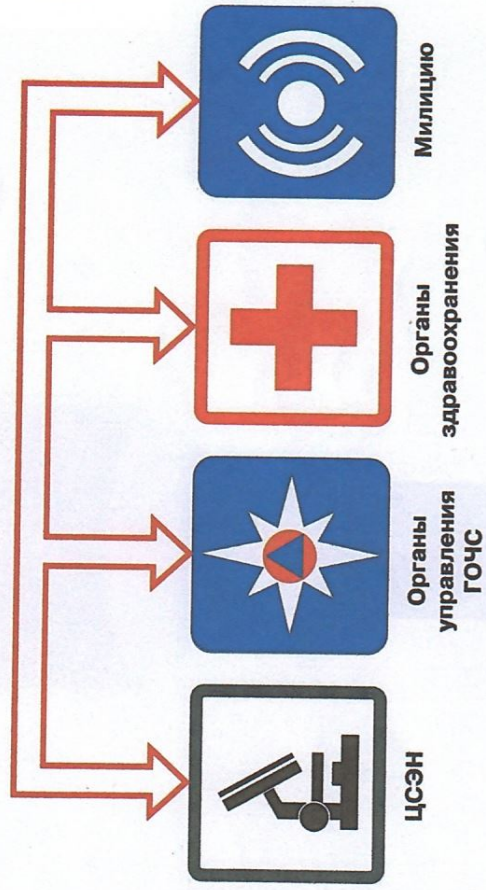


Немедленно покиньте помещение

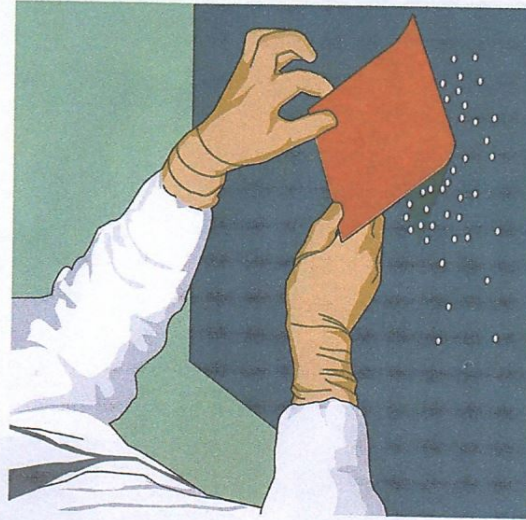


Откройте окна и двери для проветривания

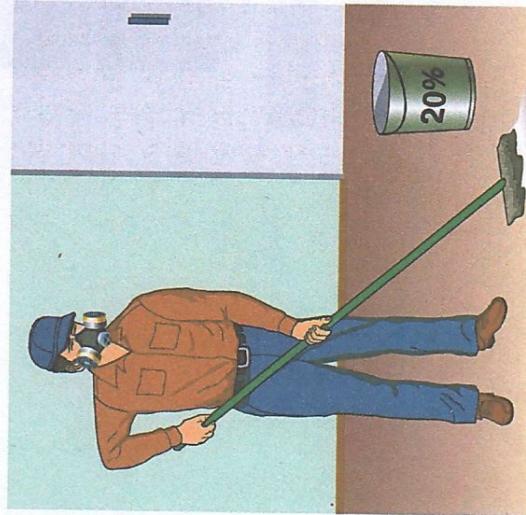
ОПОВЕСТИТЕ



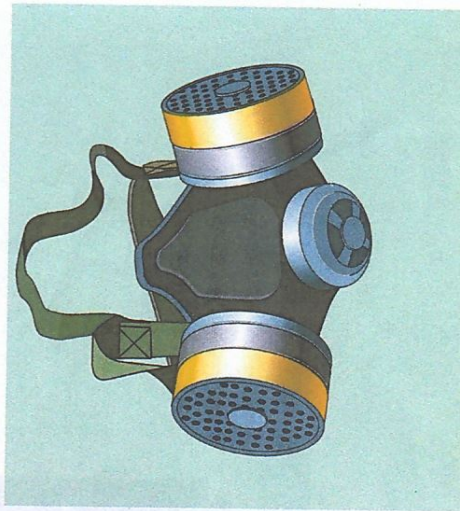
Экжите медицинскую помощь пострадавшему (промывание желудка)



Соберите ртуть (скребком, щёткой, пылесосом, спринцовкой). Засыпьте труднodos-тупные места, где могли сохраниться ка-пельки ртути, мелким порошком серы или алюминиевой пудрой



Протрите место разлива 20%-м раствором хлорного железа. Очищенное от ртути мес-то промойте горячей мыльной водой или крутым раствором марганцовки



Работы проводите в противогазе (ГП-5, ГП-7) с фильтрующе-поглощающей коробкой марки Г (одна половина чёрная, другая — жёлтая) или респираторе (РУ-60М, РГГ-67) с патронами марки Г (марка патрона нане-сена в центре перфорированной сетки)