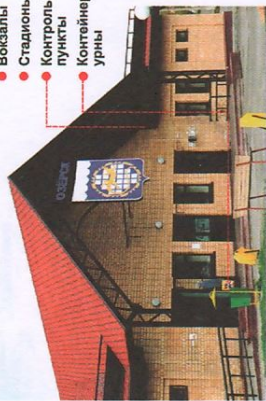


ВОЗМОЖНЫЕ МЕСТА УСТАНОВКИ ВЗРЫВНЫХ УСТРОЙСТВ



- Столовые, кафе, рестораны
- Вокзалы
- Стадионы
- Контрольно-пропускные пункты
- Контейнеры для мусора, урны



- Объекты жизнеобеспечения
- Учебные заведения
- Больницы, поликлиники
- Детские учреждения
- Магазины
- Рынки
- Театры, кинотеатры
- Транспортные средства
- Автобусные остановки
- Подвалы и лестничные клетки жилых зданий



ПРИЗНАКИ НАЛИЧИЯ ВЗРЫВНЫХ УСТРОЙСТВ



- Припаркованные вблизи зданий неизвестные автомобили
- Необычное размещение обнаруженного предмета
- Наличие на найденном предмете источников питания (батарейки)
- Растяжки из проволоки, шпатаги, веревки
- Звук работающего часового механизма, жужжание, щелчки



- Специфический, не свойственный окружающей среде запах горючего вещества (бензин, керосин)
- Бесхозные портфели, сумки, пакеты, лежащие на полу, в урне, под столом, в оконном проеме

! ПРИ ОБНАРУЖЕНИИ ПОДОЗРИТЕЛЬНЫХ ПРЕДМЕТОВ НЕМЕДЛЕННО СООБЩИТЕ РУКОВОДСТВУ, В ДЕЖУРНЫЕ СЛУЖБЫ МВД, ФСБ, МЧС, НАЧАЛЬНИКАМ СМЕНИ ЗАВОДА И СИЛАМ ОХРАНЫ. !

ОС Т Р О Ж Н О



Т Е Р Р

ЧТО ДЕЛАТЬ ПРИ ОБНАРУЖЕНИИ ВЗРЫВНОГО УСТРОЙСТВА



Не трогайте обнаруженный предмет



Забрисруйте время обнаружения предмета



Постарайтесь сделать все возможное, чтобы сообщить как можно дальше от находки



Сообщите об обнаруженном подозрительном предмете в дежурные службы территориальных органов МВД, ФСБ, МЧС, начальнику смены завода и силам охраны



Исключите использование мобильных телефонов и других средств, способных вызвать срабатывание радио-взрывателя



Обязательно дождитесь прибытия оперативно-следственной группы

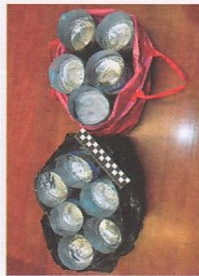
! ОБЕЗВРЕЖИВАНИЕ ВЗРЫВООПАСНОГО ПРЕДМЕТА НА МЕСТЕ ЕГО ОБНАРУЖЕНИЯ ПРОИЗВОДИТСЯ ТОЛЬКО СПЕЦИАЛИСТАМИ МВД, ФСБ, МЧС. !

! КАТЕГОРИЧЕСКИ ЗАПРЕЩАЕТСЯ САМОСТОЯТЕЛЬНО ПРЕДПРИНИМАТЬ КАКИЕ-ЛИБО ДЕЙСТВИЯ СО ВЗРЫВНЫМИ УСТРОЙСТВАМИ ИЛИ ПОДОЗРИТЕЛЬНЫМИ ПРЕДМЕТАМИ — ЭТО МОЖЕТ ПРИВЕСТИ К ВЗРЫВУ, МНОГОЧИСЛЕННЫМ ЖЕРТВАМ И РАЗРУШЕНИЯМ! !

БУДЬТЕ БДИТЕЛЬНЫ!

РИЗМ

ВИДЫ ВЗРЫВНЫХ УСТРОЙСТВ



! КАТЕГОРИЧЕСКИ ЗАПРЕЩАЕТСЯ САМОСТОЯТЕЛЬНО ПРЕДПРИНИМАТЬ КАКИЕ-ЛИБО ДЕЙСТВИЯ СО ВЗРЫВНЫМИ УСТРОЙСТВАМИ ИЛИ ПОДОЗРИТЕЛЬНЫМИ ПРЕДМЕТАМИ — ЭТО МОЖЕТ ПРИВЕСТИ К ВЗРЫВУ, МНОГОЧИСЛЕННЫМ ЖЕРТВАМ И РАЗРУШЕНИЯМ! !

БУДЬТЕ БДИТЕЛЬНЫ!